



# TAJUK PERMOHONAN

PERMOHONAN KELULUSAN PELAN LANDSKAP BAGI CADANGAN PEMBANGUNAN.....

**PEMILIK:**

**PEMAJU:**

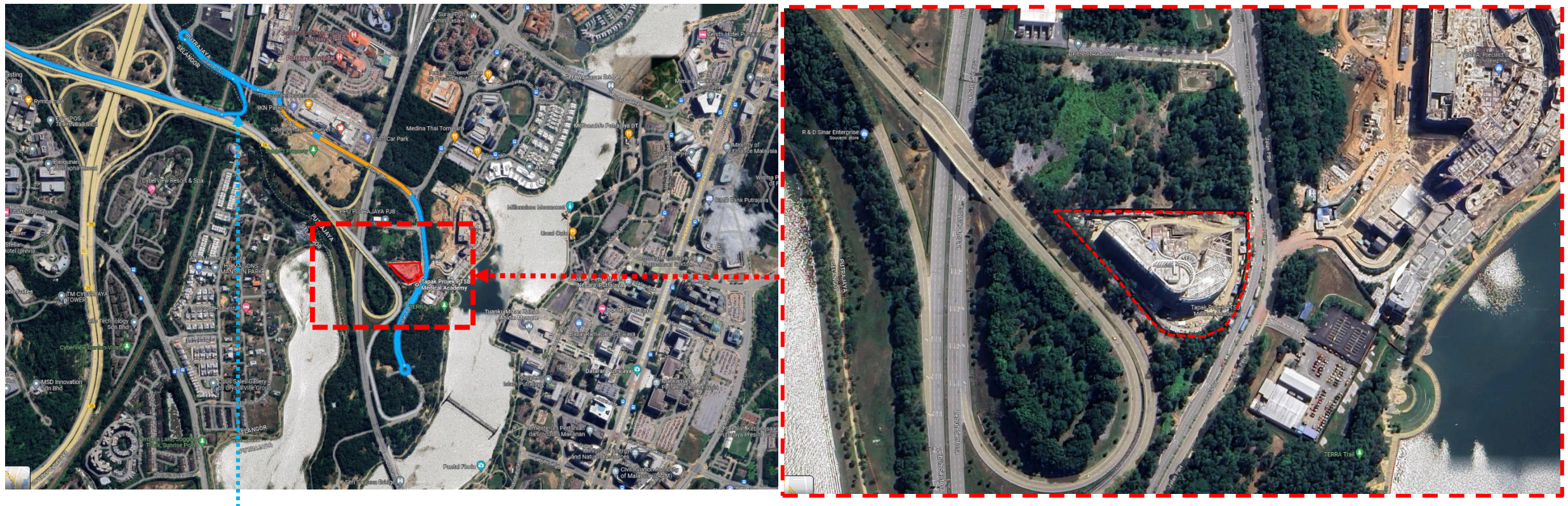
**ARKITEK LANDSKAP:**

## LOKASI TAPAK PEMBANGUNAN

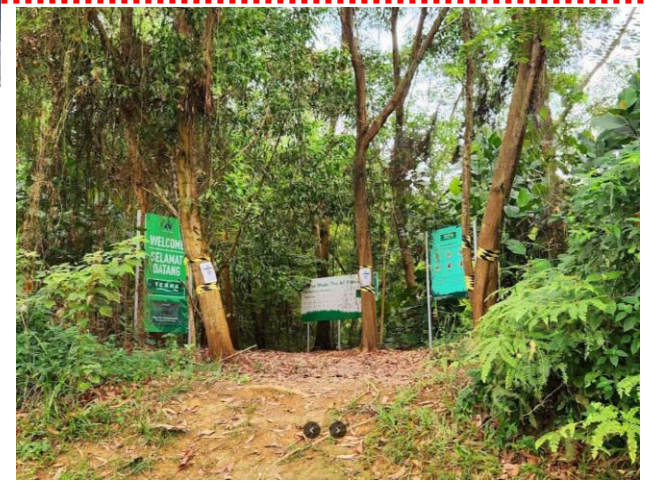
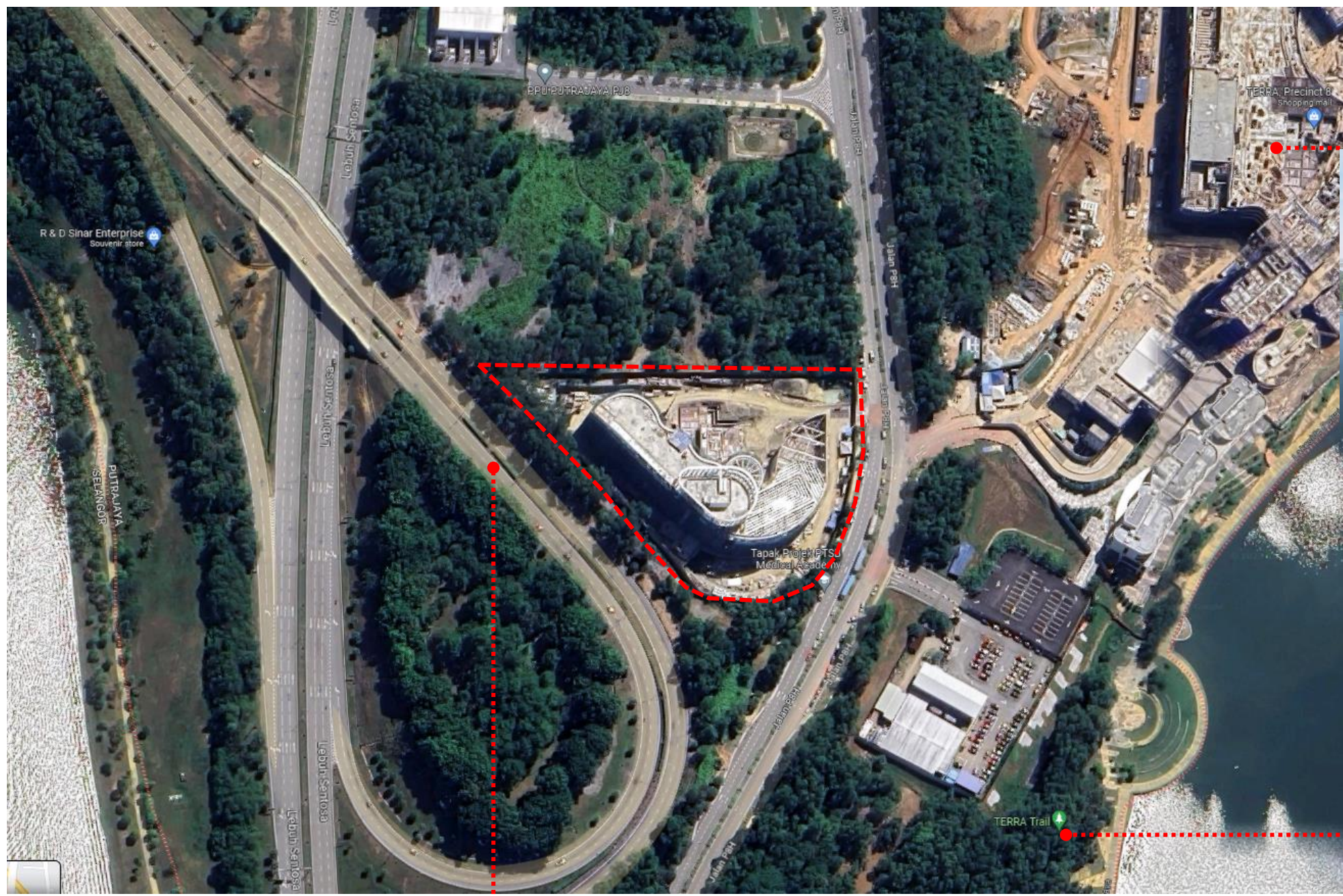
Pengenalan berkaitan pembangunan, lokasi, keluasan tapak.

## CONTOH LOKASI PEMBANGUNAN

### LOKASI TAPAK CADANGAN

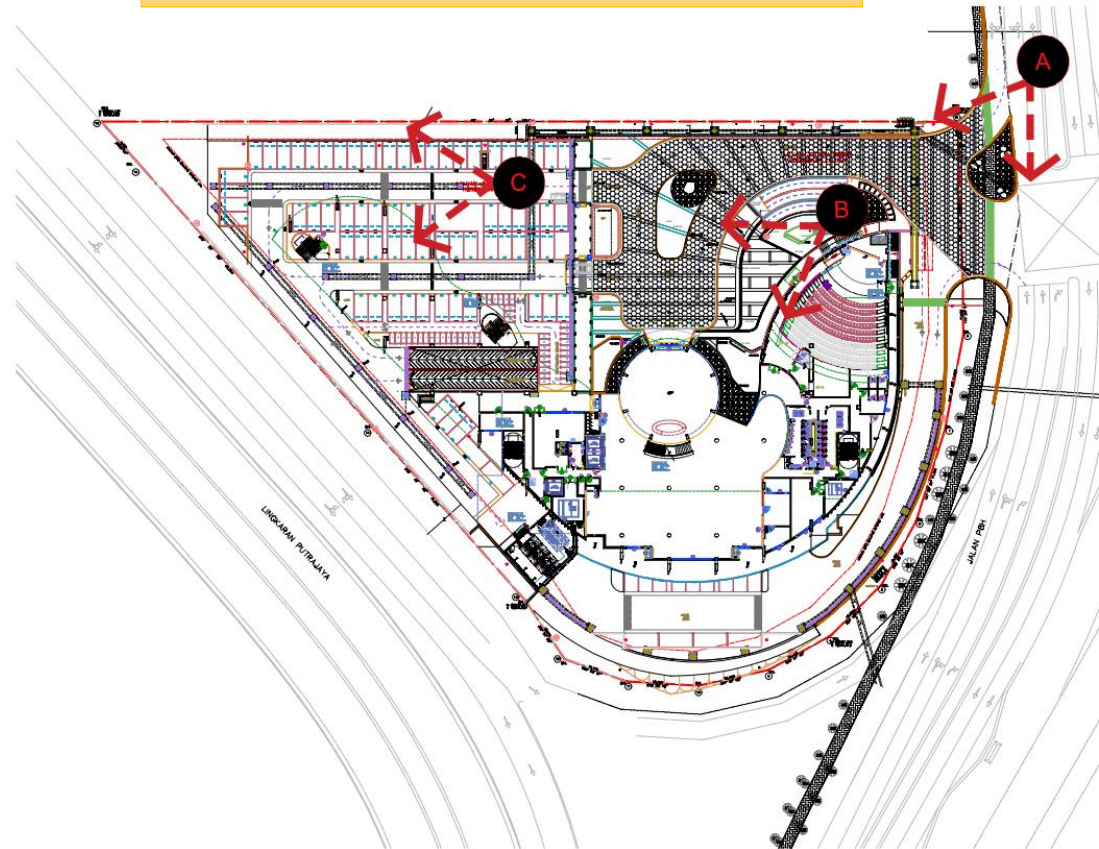


## CONTOH GUNATANAH SEKITAR KAWASAN TAPAK CADANGAN





## CONTOH PANDANGAN PERSPEKTIF



1 PELAN KUNCI  
NTS



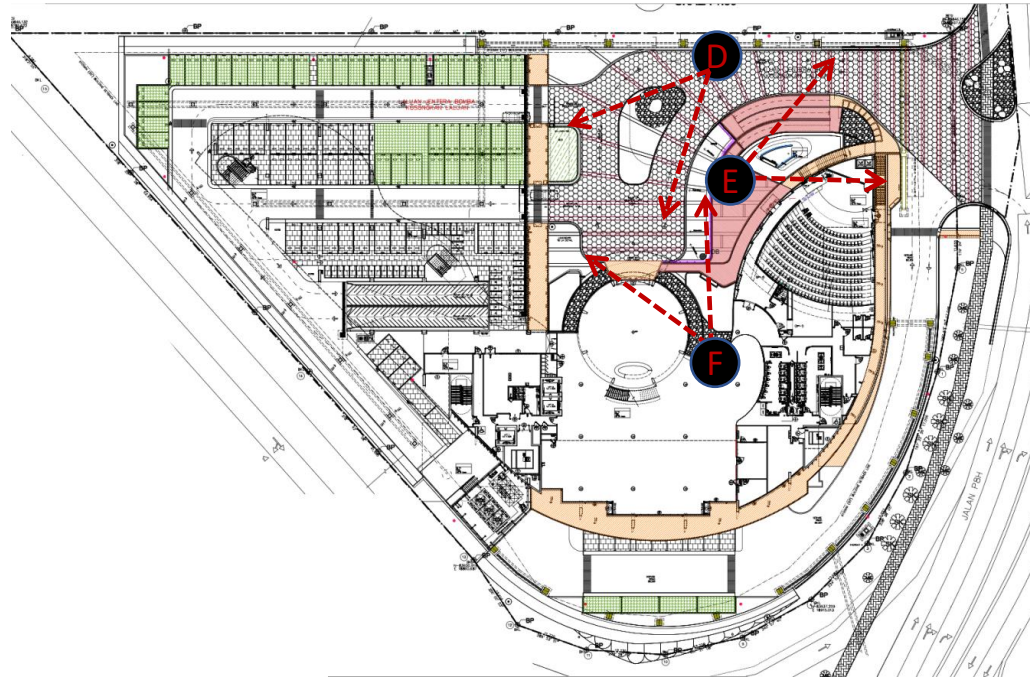
2 LUKISAN PERSPEKTIF A  
TIDAK BERSKALA



3 LUKISAN PERSPEKTIF B  
TIDAK BERSKALA



4 LUKISAN PERSPEKTIF C  
TIDAK BERSKALA



1 PELAN KUNCI  
NTS



2 LUKISAN PERSPEKTIF D  
TIDAK BERSKALA



3 LUKISAN PERSPEKTIF E  
TIDAK BERSKALA



4 LUKISAN PERSPEKTIF F  
TIDAK BERSKALA

### JADUAL GUNA TANAH KELULUSAN KEBENARAN MERANCANG.

JENIS PEMBANGUNAN	UNIT	LUAS			%
		EKAR	METER PERSEGI	KAKI PERSEGI	
PLINTH AREA					
BANGUNAN AKADEMI	1	0.56	2,283.62	24,393.60	22.40
PONDOK PENGAWAL	1	0.01	55.18	435.60	0.40
JUMLAH	2	0.57	2,338.80	24,829.20	22.80
KAWASAN TERBUKA					
LANDSKAP LEMBUT (termasuk kawasan hijau dan kolam)	-	0.45	1,840.19	19,602.00	18.00
LANDSKAP KEJUR (termasuk laluan pejalan kaki dan plaza)	-	0.17	687.05	7,405.00	6.80
JALAN/TEMPAT LETAK KERETA	-	1.31	5,251.02	57,063.80	52.40
JUMLAH	-	1.93	7,778.26	84,070.80	77.20
JUMLAH KESELURUHAN	2	2.50	10,117.06	108,900.00	100.00

JUMLAH PERATUS KELUASAN KAWASAN LAPANG :  
= 24.80%









*Axonopus compressus*  
Cow grass



*Zoysia matrella*  
Manilla grass  
-Grass crete-



*Azadirachta indica*  
Semambu tree



*Lagerstroemia speciosa*  
Bungor



*Murraya paniculate*  
Orange jasmine



*Pennisetum setaceum 'Rubrum'*  
Purple Fountain Grass



*Tristania whiteana*  
Palawan Tree  
(brownish tree bark)



*Loropetalum chinense*  
Chinese fringe flower



*Fagraea fragrans*  
Tembusu (Scented)



*Vernonia elliptica*  
Curtain creeper



*Cratoxylum cochinchinense*  
Kayu Arang  
(brownish tree bark)



*Tabebuia aurea*  
Tabebuia



*Baphia nitida*  
Camwood  
-Penanda sempadan-



*Hymenocallis littoralis*  
Beach Spider Lily



*Xiphidium caeruleum*  
Angelhands



*Ficus Lyrata*  
Fiddle Leaf Fig  
-Dalam Pasu-



*Roystonea regia*  
Royal Palm

